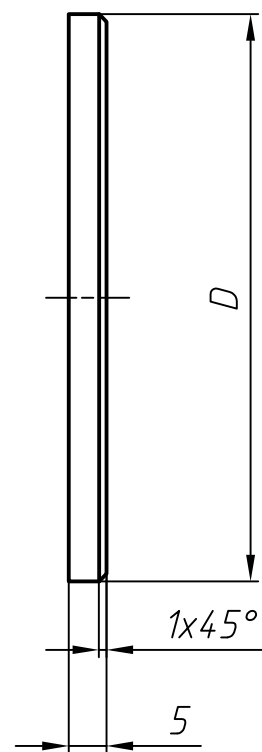
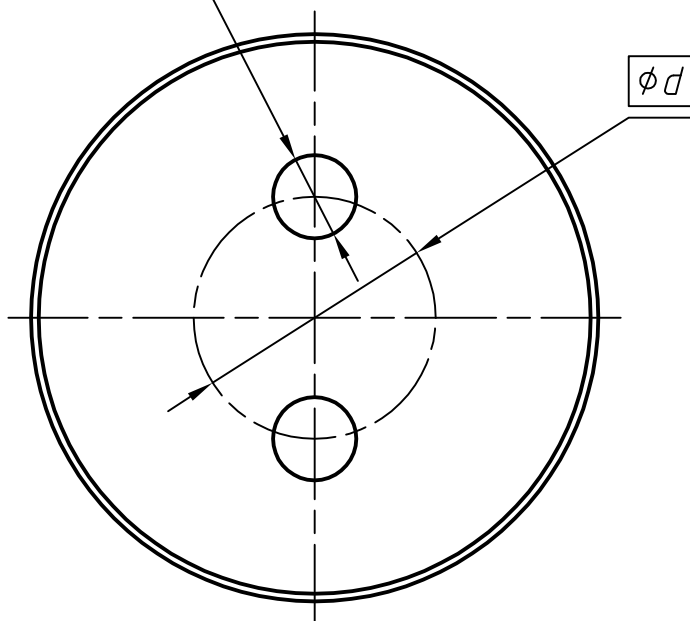
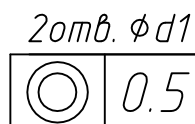


$$\sqrt{Ra \ 12,5 (\checkmark)}$$


Перв. примен.

Справка. №



Обозначение	D , мм	d , мм	$d1$, мм	Масса кг
24-06-БКС-И-090.01.001.206	$\emptyset 75$	$\emptyset 32$	$\emptyset 11$	0.17
-01	$\emptyset 85$	$\emptyset 48$	$\emptyset 13$	0.2

1. Неуказанные предельные отклонения размеров: H_{12} ; h_{12} ; $\pm IT_{12} / 2$.

Инв. № подл.	Подп. и дата						24-06-БКС-И-090.01.001.206						
		Изм.	Лист	№ докум.	Подп.	Дата	Шаўда торцевая				Лит.	Масса	Масштаб
		Разраб.	Яковлев		<i>Яковлев</i>	11.24							—
		Пров.	Сербаев		<i>Сербаев</i>	11.24							
		Т.контр.									Лист	Листов	1
		Н.контр.											
		Утв.	Дулин		<i>Дулин</i>	11.24	Стэнс ГОСТ 380-94						
											БЕЛОРУССКАЯ КОСМИЧЕСКАЯ СЛУЖБА		